

# La charte Natura 2000

Il est aussi possible de s'engager en faveur de la biodiversité par des actions simples et peu coûteuses. La charte Natura 2000 présente sous forme de recommandation et d'engagement les actions ou pratiques favorables aux espèces et habitats naturels présents localement. L'adhésion à la charte marque la volonté du signataire de s'engager dans une démarche de gestion de qualité.

Pour qui ? : Collectivités / Particuliers / Agriculteurs / Sylviculteurs / Associations  
Durée d'engagement : 5 ans

## L'animation du site Natura 2000

Les missions des animateurs du site Natura 2000 sont notamment de :

- informer, communiquer et expliciter la démarche Natura 2000
- faire émerger des actions concrètes de gestion ou de restauration des milieux naturels et accompagner leur réalisation
- assister les porteurs de projets dans leur évaluation des incidences au titre de Natura 2000
- faire connaître localement les enjeux de biodiversité en sensibilisant le public aux richesses du site



Envie d'en savoir plus ?  
Vous pouvez contacter  
les animateurs du site

### Le Conservatoire d'espaces naturels de Nouvelle-Aquitaine

#### Référent Natura 2000

Matthieu DUFFAU  
m.duffau@cen-na.org  
Tél : 05.53.81.39.57

### La Chambre d'Agriculture de la Dordogne

#### Référente MAEC

Bernadette BOISVERT  
bernadette.boisvert@dordogne.chambagri.fr  
Tél : 05.53.28.60.80

Avec le soutien financier de



Cofinancé par l'Union européenne



RÉGION  
Nouvelle-  
Aquitaine

La Nouvelle-Aquitaine et l'Europe  
agissent ensemble pour votre territoire



Natura 2000  
Coteaux calcaires de  
Proissans,  
Sainte-Nathalène et  
Saint-Vincent-le-Paluel



## Outils de gestion

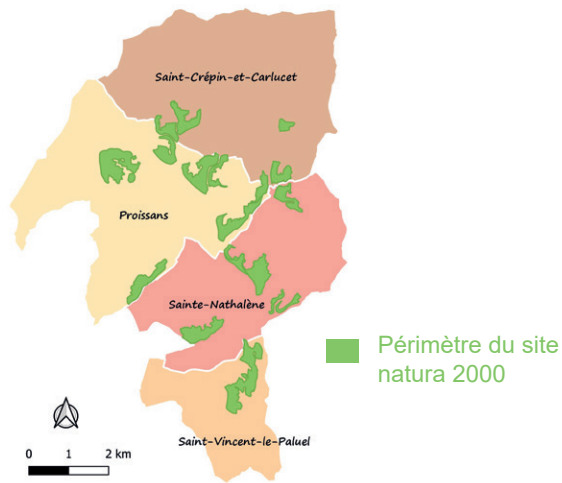
Illustration/conception graphique : CEN Nouvelle-Aquitaine 2022. Imprimé par nos soins. Ne pas jeter sur la voie publique





# Le site en Bref

Coteaux calcaires de Proissans,  
Sainte-Nathalène et Saint-Vincent-le-Paluel



Opérateur de l'animation  
Conservatoire d'espaces naturels de Nouvelle-Aquitaine

Superficie  
427 hectares

La présence des milieux ouverts et semi-ouverts de pelouses sèches, landes à genévriers, ... est dépendante de l'existence d'usages et d'activités agricoles extensives traditionnelles. Depuis plusieurs décennies, la déprise agricole sur ces milieux provoque un enrichissement des habitats, une homogénéisation des paysages et une perte de biodiversité associée.

Natura 2000 apporte les outils nécessaires aux acteurs du territoire pour conserver au mieux ces espaces patrimoniaux.

## Natura 2000, comment ça marche ?

Les outils développés en France ont pour objectif de préserver les milieux naturels et les espèces les plus rares à l'échelle européenne. Ils sont mis en place sur la base du volontariat. En fonction du statut du propriétaire et la nature du foncier engagé, les outils diffèrent.

## Les mesures agro- environnementales

Les Mesures Agro-Environnementales et Climatiques (MAEC) sont des contrats agricoles qui visent à favoriser la mise en œuvre de pratiques agricoles favorables à l'environnement par un exploitant agricole volontaire. Elles sont rémunérées sur la base d'un surcoût / manque à gagner par rapport à la pratique traditionnellement mise en œuvre.

Pour qui ? : Agriculteurs en activité  
Durée d'engagement : 5 ans  
Nature du foncier : surface inscrite à la PAC (SAU)

### Exemples de MAEC

- Retard de fauche sur prairies
- Conversion de terres arables en prairies
- Maintien de l'ouverture par gestion pastorale
- ...

## Les contrats Natura 2000

Les contrats Natura 2000 ont pour objectif de restaurer ou entretenir les milieux naturels reconnus d'intérêt communautaire. Ils sont passés entre la Région et le propriétaire volontaire d'une parcelle incluse dans un site Natura 2000. Le signataire s'engage à mettre en œuvre des actions et à respecter un cahier des charges en contrepartie d'une subvention de l'Europe et de la Région.

Pour qui ? : Propriétaire ou ayant droit,  
public ou privé  
Durée d'engagement : 5 ans  
Nature du foncier : toute surface, hors SAU

### Exemples de contrats Natura 2000

Ces contrats permettent de réaliser des travaux de restauration ou de gestion écologique dans une logique non productive.

- Gestion par une fauche d'entretien des milieux ouverts
- Gestion pastorale d'entretien des milieux ouverts
- Dispositifs favorisant le développement de bois sénescents
- ...

